

Pengutronix News Nr. 16

+++ Breaking News: Linux auf i.MX51! +++

Lange war er angekündigt - rechtzeitig zur SPS/IPC/Drives ist der neue Freescale Prozessor aus der i.MX Reihe mit bis zu 800 MHz Cortex-A8 verfügbar.

Das Pengutronix Kernel Team hat bereits die ersten Patche für die Linux Mainline startklar: nach MX1, MX21, MX25, MX27, MX31 und MX35 wird somit in Kürze das siebte Mitglied der i.MX Serie im offiziellen Kernel unterstützt sein.

Mehr Infos zum aktuellen Stand: info@pengutronix.de



Pengutronix Academy

Kompetenzen sind bei Embedded Software Projekten heute wichtiger denn je!

Pengutronix bedient den wachsenden Bedarf mit dem neuen Schulungsprogramm, der "Pengutronix Academy", und bietet eine breite Auswahl an aktuellen Themen rund um Embedded Linux in allen wichtigen industriellen Märkten:



- Embedded Linux Grundlagen
- Linux und Echtzeit
- Kernel- und Treiberentwicklung
- Linux für M2M
- Applikationsentwicklung im Userspace
- GUI Entwicklung mit Qt

Zusätzlich werden im Schulungsmodul "Software-Prozesse" wichtige Kenntnisse für die professionelle Umsetzung komplexer Hard- und Software Projekte vermittelt, von denen Unternehmen auch über ihre Linux-Projekte hinaus entscheidend profitieren können.

Die Module werden wahlweise als 1-Tages-Kompaktseminare oder als 3-Tages-Intensivseminare angeboten, entweder Inhouse oder bei Pengutronix in Hildesheim. Um eine optimale Betreuung zu gewährleisten, beträgt die Gruppengröße drei bis acht Teilnehmer.

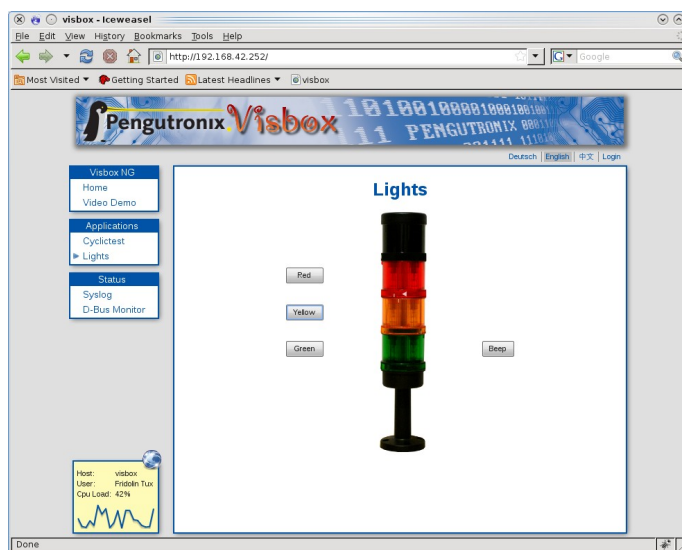
Mehr Infos: http://www.pengutronix.de/training/index_de.html

Performante Grafische Oberflächen

Linux oder ein anderes Betriebssystem? Diese Frage wurde früher oft an der grafischen Benutzeroberfläche festgemacht. Seit Nokia Anfang 2009 das GUI Widget Set Qt unter der LGPL Lizenz und somit ohne Lizenzkosten auch für proprietäre Projekte verfügbar gemacht hat, ist Linux auf dem besten Wege, die letzten Bastionen proprietärer Softwarelösungen zu stürmen.

Mit Qt steht ein mächtiges Toolkit bereit, mit dem nicht nur konventionelle Dialoge elegant per Design-Tool erstellt werden können, sondern welches mit dem Animation Framework auch Oberflächen mit hoher Dynamik erlaubt.

Aber auch das Web als Ausgabemedium für Embedded Geräte gewinnt an Bedeutung: richtig angewendet können AJAX-basierte Oberflächen auch langsamen ARM-basierten Embedded-Geräten in der 200...400 MHz Klasse zu einer dynamischen GUI verhelfen.



Die Arbeit unseres Anfang 2009 gegründeten GUI-Teams trägt erste Früchte: Eine spannende Kombination aus Native- und Web-GUIs mit aktuellen Technologien wie QT, AJAX und D-Bus eröffnet Ihren Anwendungen völlig neue Perspektiven:

- Modernes Design
- Native QT-GUI am Gerät
- AJAX gestützte Web-GUI
- Multi - User Support
- Multi - Client Support
- User- und Gruppenbasierter Zugriffs-Schutz
- Verschlüsselter Transport Layer
- IPv6 Support
- Offene Prozessschnittstelle zur Integration bestehender Altanwendungen (z.B. JVisu)

Veranstaltungen

Erfahren Sie mehr über die Möglichkeiten unserer Dienstleistungen und besuchen Sie uns auf einer der folgenden Veranstaltungen!

Mehr Informationen unter: <http://www.pengutronix.de/events/>



24.-26.11.2009
SPS/IPC/Drives, Nürnberg

08.-10.12.2009
ESE Kongress, Sindelfingen

02.-04.03.2010
Embedded World, Nürnberg